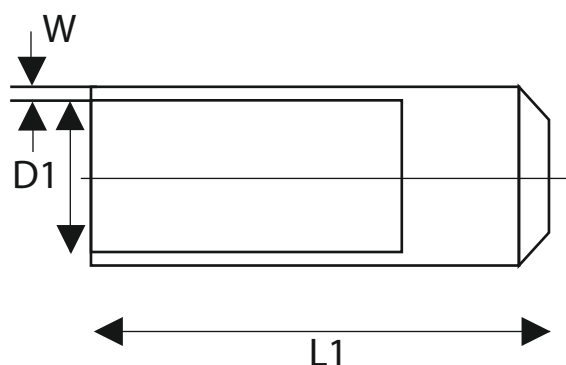
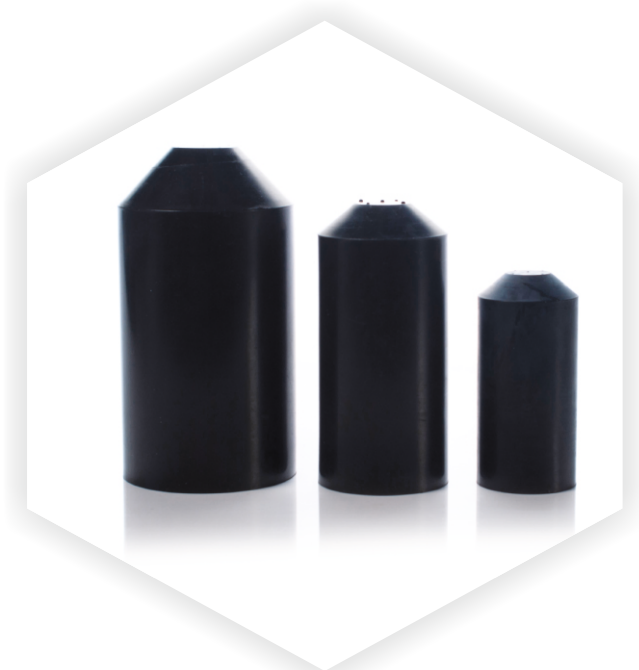




Kapturki termokurczliwe KTK

materiał: poliolefin + klej termotopliwy
temp. pracy: -40°C do +110°C
min. temp. obkurczania: +110°C
temp. pełnego skurczu: +125°C
tolerancja: ±5%



TYP	DLA KABLA O ŚREDNICY [mm]	WYMIARY				OPAKOWANIE [szt]	
		ŚREDNICA WEWNĘTRZNA		GRUBOŚĆ ŚCIANKI W [mm]	DŁUGOŚĆ CAŁKOWITA L1 [mm]		
		PRZED OBKURCZENIEM D1 [mm]	PO OBKURCZENIU D1 [mm]				
KTK-12/4	5 - 8	12	4	2,3	40	1	■
KTK-25/8	10 - 20	25	8	2,5	75	1	■
KTK-33/11	12 - 30	33	11	2,5	115	1	■
KTK-40/15	17 - 35	40	15	3,3	120	1	■
KTK-55/25	30 - 47	55	25	3,5	170	1	■
KTK-75/35	42 - 68	75	35	4,0	140	1	■
KTK-100/45	55 - 90	100	45	4,0	160	1	■
KTK-120/60	55 - 110	120	45	4,0	160	1	■

RoHS
Compliant