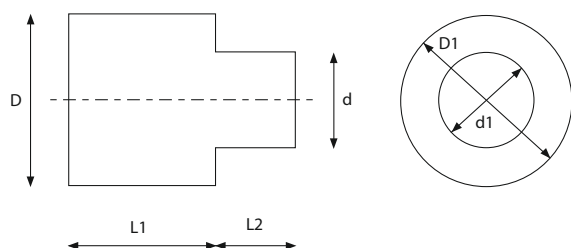




Redukcje termokurczliwe TRED

materiał: poliolefin + klej termotopliwy
temp. pracy: -55°C do +105°C
min. temp. obkurczania: +110°C
temp. pełnego skurczu: +130°C
tolerancja: ±5%



TYP	WYMIARY						OPAKOWANIE [szt]	
	ŚREDNICA WEWNĘTRZNA PRZED OBKURCZENIEM		ŚREDNICA WEWNĘTRZNA PO OBKURCZENIU		DŁUGOŚĆ KORPUSU	DŁUGOŚĆ PALCA		
	D [mm]	d [mm]	D [mm]	d [mm]	L1 [mm]	L2 [mm]		
TRED-60	60	45	30	10	68	55	1	■
TRED-75	85	42	60	24	75	95	1	■
TRED-110	125	65	60	24	65	85	1	■
TRED-160	190	110	90	40	85	65	1	■

RoHS
Compliant

HF