

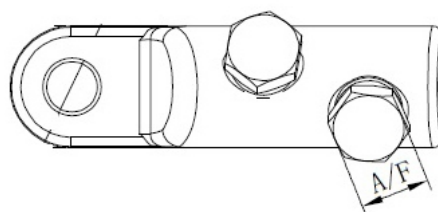
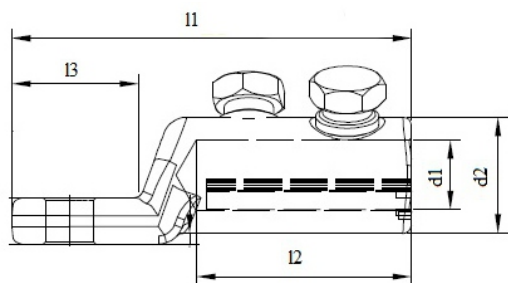


## Końcówki kablowe AL-VP

materiał: tulejka - aluminium

śruby - mosiądz

zastosowanie: do 35kV



TYP	PRZEKRÓJ [mm <sup>2</sup> ]	POD ŚRUBĘ Ø M	WYMIARY [mm]					ROZMIAR KLUCZA	ILOŚĆ ŚRUB MOCUJĄCYCH [szt]	OPAKOWANIE [szt]
			d1	d2	l1	l2	l3			
AL-VP-25-95-12/1*	25 - 95	M12	13,3	24,0	76,5	32,5	30,0	13	1	1
AL-VP-35-150-12/1*	35 - 150	M12	16,0	28,0	86,5	38,5	32,0	17	1	1
AL-VP-35-150-16/1*	35 - 150	M16	16,0	28,0	86,5	38,5	32,0	17	1	1
AL-VP-70-240-12/2	70 - 240	M12	20,0	33,0	114,0	61,5	34,5	19	2	1
AL-VP-70-240-16/2	70 - 240	M16	20,0	33,0	114,0	61,5	34,5	19	2	1
AL-VP-120-300-12/2*	120 - 300	M12	24,0	38,0	125,5	67,5	36,7	22	2	1
AL-VP-120-300-16/2*	120 - 300	M16	24,0	38,0	125,5	67,5	36,7	22	2	1
AL-VP-185-400-12/3*	185 - 400	M12	26,0	42,0	141,0	78,0	40,0	22	3	1
AL-VP-185-400-16/3*	185 - 400	M16	26,0	42,0	141,0	78,0	40,0	22	3	1

\*na zamówienie

TYP	PRZEKRÓJ [mm <sup>2</sup> ]			
	AL		CU	
	RM	SM	RM	SM
AL-VP-25-95-12/1*	25 - 95	25 - 70	25 - 95	25 - 70
AL-VP-35-150-12/1*	35 - 150	35 - 120	35 - 150	35 - 120
AL-VP-35-150-16/1*	35 - 150	35 - 120	35 - 150	35 - 120
AL-VP-70-240-12/2	70 - 240	70 - 185	70 - 240	70 - 185
AL-VP-70-240-16/2	70 - 240	70 - 185	70 - 240	70 - 185
AL-VP-120-300-12/2*	120 - 300	120 - 240	120 - 300	120 - 240
AL-VP-120-300-16/2*	120 - 300	120 - 240	120 - 300	120 - 240
AL-VP-185-400-12/3*	185 - 400	185 - 300	185 - 400	185 - 300
AL-VP-185-400-16/3*	185 - 400	185 - 300	185 - 400	185 - 300