



Rura termokurczliwa dużych średnic RTDS

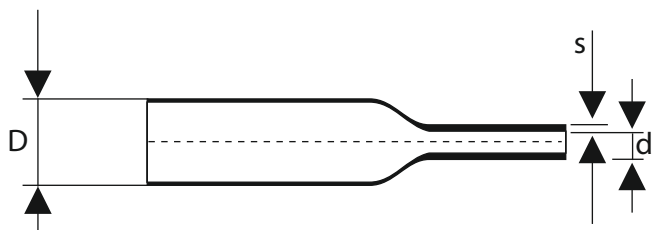
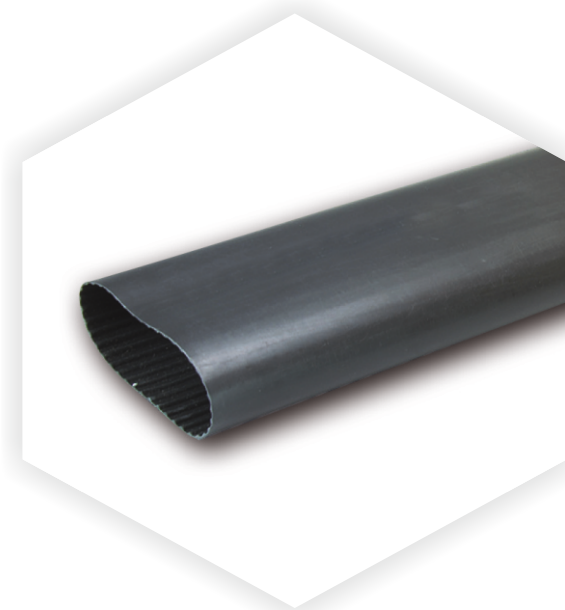
materiał: poliolefin + klej termotopliwy

temp. pracy: -45°C do +125°C

temp. pełnego skurczu: +125°C

współczynnik skurczu: 3:1

tolerancja: ±5%



PRODUKTY NA ZAPYTANIE

| TYP | WYMIARY | | | | OPAKOWANIE [szt] | |
|-------------|---------------------|--------|-----------------|---------|---------------------|---|
| | ŚREDNICA WEWNĘTRZNA | | GRUBOŚĆ ŚCIANKI | DŁUGOŚĆ | | |
| | D [mm] | d [mm] | s [mm] | [m] | | |
| RTDS-175/50 | 170 | 58 | 3,3 | 1 | 1 | ■ |
| RTDS-250/70 | 250 | 78 | 3,8 | 1 | 1 | ■ |

RoHS
Compliant