



## ZACISKI-odgałężne HLAK 25 1/2

**materiał:** korpus - mosiądz cynowany  
śruby - stal ocynkowana  
obudowa - poliamid

**napięcie znamionowe:** 400V

**prąd znamionowy:** CU 130A, AL 100A

**zgodne z:** VDE 0613

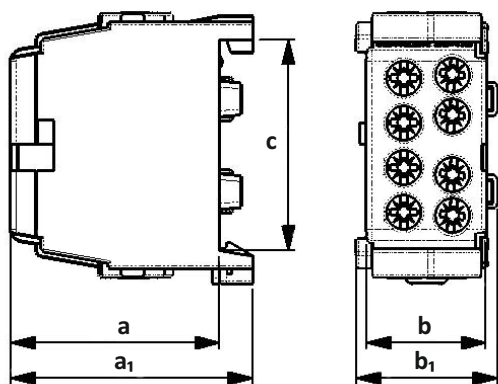
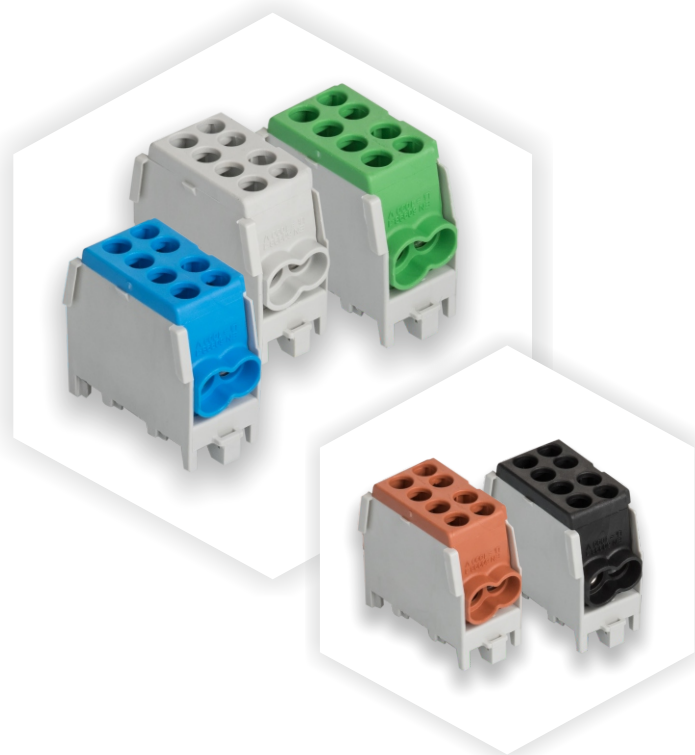
**stopień ochrony:** IP-20

**siła dokręcania:** 1,5-25 mm<sup>2</sup> - 2,5 Nm  
1,5-16 mm<sup>2</sup> - 2,0 Nm

**śruba typu:** PZ2

**długość odizolowania:** 16 mm

**tolerancja:** ±5%



TYP	NR POLLMANN	WEJŚCIE 1,5 - 25 [mm <sup>2</sup> ]	WYJŚCIE 1,5 - 16 [mm <sup>2</sup> ]	LICZBA BIEGUNÓW	WYMIARY [mm]			SPOSÓB MONTAŻU	OPAKOWANIE [szt]	
					a/a <sub>1</sub>	b/b <sub>1</sub>	c			
HLAK-25-1/2BR	208 01 39	2	2	1	35/40	20/23	35,2	szyna TH	5	
HLAK-25-1/2CZ	208 01 40	2	2	1	35/40	20/23	35,2	szyna TH	5	
HLAK-25-1/2NB	208 01 37	2	2	1	35/40	20/23	35,2	szyna TH	5	
HLAK-25-1/2SZ	208 01 36	2	2	1	35/40	20/23	35,2	szyna TH	5	
HLAK-25-1/2ZI	208 01 38	2	2	1	35/40	20/23	35,2	szyna TH	5	

**RoHS**  
Compliant



## ZACISKI-odgałężne HLAK 25 4/10

**materiał:** korpus - mosiądz cynowany  
śruby - stal ocynkowana  
obudowa - poliamid

**napięcie znamionowe:** 400V

**prąd znamionowy:** CU 130A, AL 100A

**zgodne z:** VDE 0613

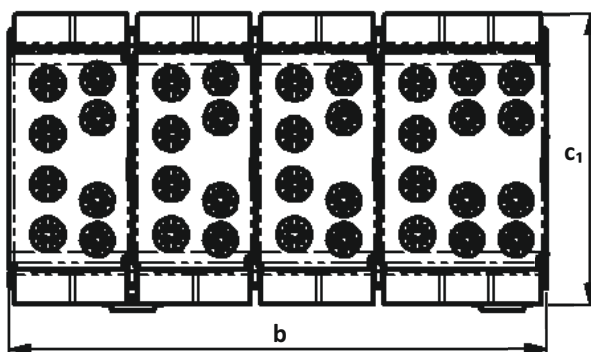
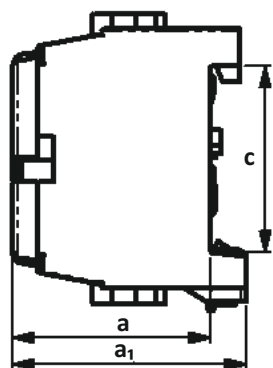
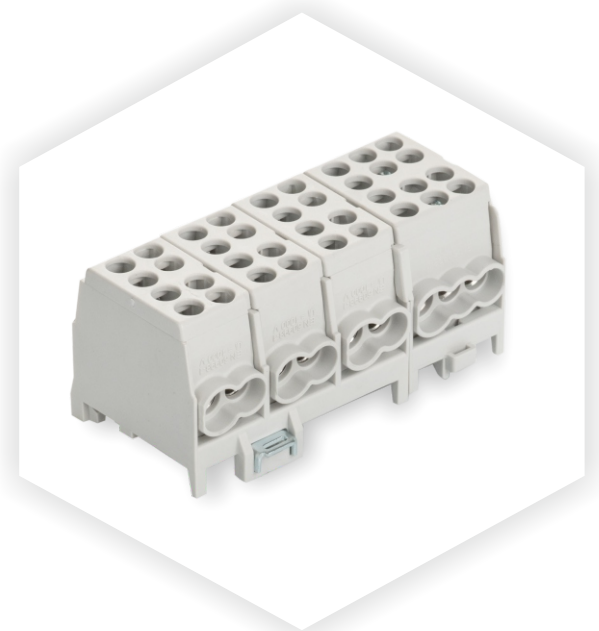
**stopień ochrony:** IP-20

**siła dokręcania:** 1,5-25 mm<sup>2</sup> - 2,5 Nm  
1,5-16 mm<sup>2</sup> - 2,0 Nm

**śruba typu:** PZ2

**długość odizolowania:** 16 mm

**tolerancja:** ±5%



TYP	NR POLLMANN	WEJŚCIE 1,5 - 25 [mm <sup>2</sup> ]	WYJŚCIE 1,5 - 16 [mm <sup>2</sup> ]	LICZBA BIEGUNÓW	WYMIARY [mm]			SPOSÓB MONTAŻU	OPAKOWANIE [szt]	
					a/a <sub>1</sub>	b	c/c <sub>1</sub>			
HLAK-25-4/10SZ	208 04 27	8	10	4	35/41,5	88	35,3/44	szyna TH	1	<input type="checkbox"/>

**RoHS**  
Compliant



## ZACISKI-odgałężne HLAK 25 4/12

**materiał:** korpus - mosiądz cynowany  
śruby - stal ocynkowana  
obudowa - poliamid

**napięcie znamionowe:** 400V

**prąd znamionowy:** CU 130A, AL 100A

**zgodne z:** VDE 0613

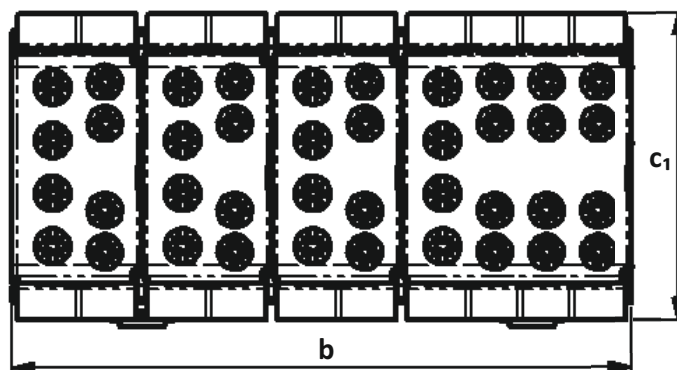
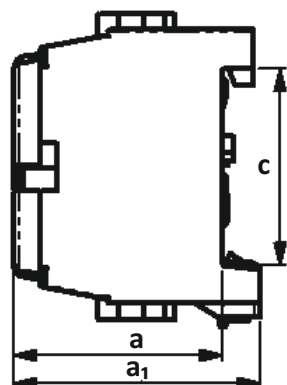
**stopień ochrony:** IP-20

**siła dokręcania:** 1,5-25 mm<sup>2</sup> - 2,5 Nm  
1,5-16 mm<sup>2</sup> - 2,0 Nm

**śruba typu:** PZ2

**długość odizolowania:** 16 mm

**tolerancja:** ±5%



TYP	NR POLLMANN	WEJŚCIE 1,5 - 25 [mm <sup>2</sup> ]	WYJŚCIE 1,5 - 16 [mm <sup>2</sup> ]	LICZBA BIEGUNÓW	WYMIARY [mm]			SPOSÓB MONTAŻU	OPAKOWANIE [szt]	
					a/a <sub>1</sub>	b	c/c <sub>1</sub>			
HLAK-25-4/12SZ	208 04 35	8	12	4	35/41,5	100	35,3/44	szyna TH	1	<input type="checkbox"/>

**RoHS**  
Compliant